



**CE** Conforme con los requisitos de la norma  
BT 73/23/CEE - PED 97/23/CE

Utilizados para realizar intervenciones eléctricas en compresores, bombas, prensas, circuitos oleodinámicos, hidráulicos, neumáticos, industrias químicas y petroquímicas. El contacto abre y cierra el circuito en función de la posición de la aguja indicadora y es ajustable en toda su escala. Para la utilización en condiciones particularmente gravosas, como frecuentes y rápidas variaciones de presión, vibraciones y pulsaciones, vienen fabricados con baño de líquido amortizante. El fluido reduce considerablemente el efecto causado por tales factores y los causados por el ambiente agresivo, mejorando la duración y la estabilidad de las prestaciones del manómetro y de los contactos eléctricos. Están además disponibles contactos inductivos de seguridad intrínseca.

### Modelo Standard

**Campos escala:** de 0...1 a 0...1600 bar; de 0...15 a 0...20000 psi (u otras unidades de medidas equivalentes).

**Contacto:** eléctrico standard, eléctrico de disparo magnético, inductivo, electrónico.

**Precisión:** kl 1,0% según UNI 8293 - DIN 16085 (1).

**Temperatura ambiente:** -25...+65° C.

**Temperatura del fluido de proceso:** máx +100° C.

**Presión de trabajo:** máx. 75% del valor de fondo escala.

**Sobrepresión:** no aplicable.

**Grado de protección:** IP 55 según EN 60529.

**Racord de conexión al proceso:** en AISI L.

**Muelle tubular:** en AISI 316 L.

**Caja:** en acero inox.

**Aro de cierre:** a bayoneta, en acero inox.

**Visor:** en plástico.

**Mecanismo:** en acero inox.

**Esfera:** en aluminio con fondo blanco, graduación y numeración en negro.

**Aguja indicadora:** no ajustable, en aluminio, de color negro.

### Modelo lleno con líquido amortizante

**Contacto:** eléctrico de disparo magnético, inductivo, electrónico.

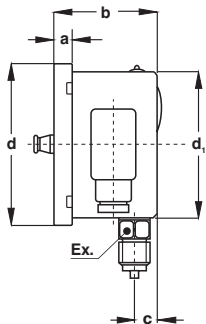
**Precisión:** kl 1,6% según UNI 8293 - DIN 16085 (1).

**Temperatura del fluido de proceso:** máx +65° C.

**Líquido amortizante:** aceite silicónico.

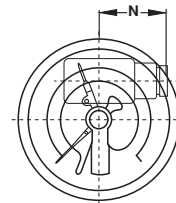
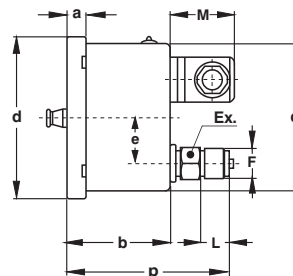
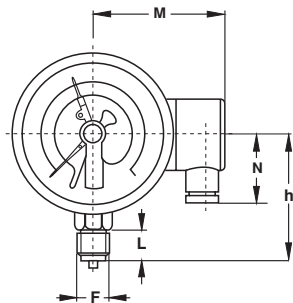
**Grado de protección:** IP 65 según EN 60529.

**Resto de características:** como el modelo standard.



### RADIAL

Para montaje local.



### POSTERIOR

Para montaje local.

Montaje	F	a	b (1)	c	d	d <sub>1</sub>	e	h	p (1)	N	L	Ex.	Peso (2)
Radial	G 1/2 A 1/2-14 NPT	13	71,5 / 82,5	16,1	110,6	101	31	88,5	112,9 - 123,9	46	20	22	0,70 Kg.
Posterior													

dimensiones: mm.

(1) dimensiones para contactos simples / dobles  
 (2) añadir 0,35 Kg. para los llenos, con contactos simples; añadir 0,40 Kg. para los llenos con contactos dobles.

### TIPO DE CONTACTO (1)

MODELO	Standard		Lleno de líquido	
Tipo de contactos	Eléctrico standard, electrónico, inductivo		Eléctrico con disparo magnético, electrónico, inductivo	
Nº de contactos	1	2	1	2
Escala mínima	1 bar	1,6 bar	1,6 bar	2,5 bar

(1) Las características funcionales y constructivas, así como los esquemas eléctricos y de conexiones se pueden ver en el boletín adjunto: "CONTACTOS ELÉCTRICOS", "CONTACTOS ELECTRÓNICOS - INDUCTIVOS".

### OPCIONES

Brida con 3 agujeros para instrumentos con racord radial.
Brida con 3 agujeros para instrumentos con racord posterior.
Visor de seguridad en cristal doble estratificado.
Grado de protección IP 65 según IEC 529, en el modelo standard