

BOMBAS DE ARRASTRE MAGNÉTICO PLÁSTICAS

Divatec
Industrial Plastic Valves

SERIE DVM



EJECUCIÓN

Bombas monobloc magnéticas desprovistas de sello mecánico, muy adecuadas para líquidos agresivos y limpios.

El principio de funcionamiento de las bombas de arrastre magnético es el de la atracción de dos imanes permanentes y concéntricos, con lo que el líquido a bombear no puede tener fugas, ya que no dispone de sello mecánico.

CARACTERÍSTICAS

Se fabrican en polipropileno P.P. o en fluoruro de polivinilideno P.V.D.F. También bajo demanda en INOX 316 y con certificación ATEX.

Las bombas HTM van equipadas con motores estándar IEC IP-54, trifásicos 220/380V. a 2.850 r.p.m. También se pueden montar con motores monofásicos o antideflagrantes.

Disponemos de bombas más pequeñas serie UNO. Para líquidos con pequeñas partículas serie HCO.

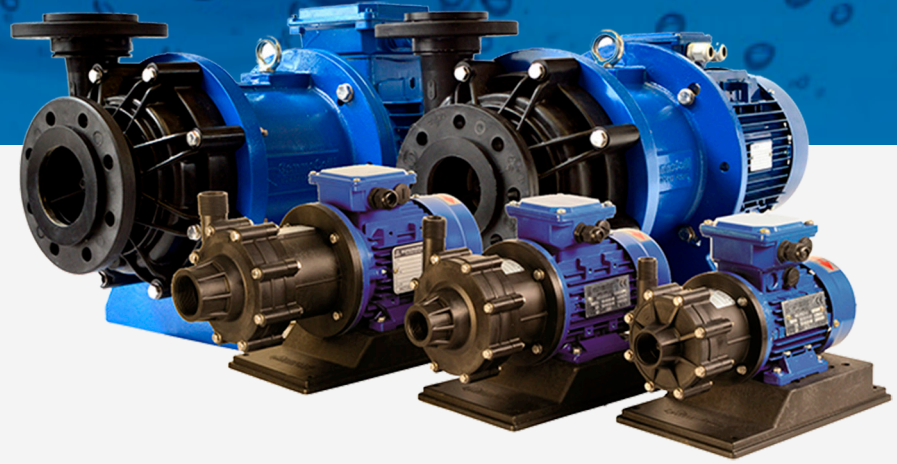
APLICACIONES

Fabricadas con materiales compatibles con la mayoría de productos químicos, son muy indicadas para:

- Ácidos.
- Alcalis.
- Disolventes.
- Líquidos corrosivos.
- Sistemas de filtraje para industrias de recubrimientos y para fábricas de lejías.

BOMBAS DE ARRASTRE MAGNÉTICO PLÁSTICAS

Divatec
Industrial Plastic Valves



SERIE DVM

RENDIMIENTOS CON AGUA

Altura en metros // Caudal en m³/hora

TIPO	C.V.	2	4	6	8	10	12	16	20	24	28	30	33	38	48	D.	ASP	IMP	
HTM-6	0,33	6,5	5,5	4	1,5	--	--	--	--	--	--	--	--	--	--	1	1"	¾"	
HTM-10	0,75	12,3	11	10	8,5	6,5	4	--	--	--	--	--	--	--	--	1,1	1 ½"	1"	
HTM-16	1,5	--	23	21	19,5	18	16	10,5	--	--	--	--	--	--	--	1	2"	1 ½"	
HTM-20	2	--	--	21	19,5	18	16	11	--	--	--	--	--	--	--	1,4	2"	1 ½"	
HTM-31	3	--	--	34,5	33	31,5	29,5	24,5	18	4	--	--	--	--	--	1,1	2 ½"	2"	
HTM-40	5,5	--	--	--	--	--	42	39	34	27	22	12	--	--	--	1	3"	2 ½"	
HTM-50	7,5	--	--	--	--	--	43	41	38	34	29	25	5	--	--	1	3"	2 ½"	
HTM-80	15	--	--	--	--	--	--	--	87	81	75	70	62	22	--	1	3"	2 ½"	
HTM-100	20	--	--	--	--	--	--	--	128	122	115	108	103	98	82	5	1	4"	3"

Para valores superiores, disponemos de la serie HCM

BOMBAS DE ARRASTRE MAGNÉTICO PLÁSTICAS

 **Divatec**
Industrial Plastic Valves



SERIE DVM

LÍMITES DE EMPLEO

Caudal máximo: 128 m³/h.

Altura máxima: 48 m.c.a.

Máxima temperatura líquido: 70°C en P.P., 90°C en PVDF, 160°C en INOX.

Máx. Densidad: 1,8 (con rodete rebajado).

Viscosidad máxima líquido: 200 cPs.

No trabajar con mangueras de diámetro inferior a las bocas.

Evitar que aspire partículas sólidas.

NO DEBE TRABAJAR EN SECO // NO RECOMENDABLE PARA LÍQUIDOS CON PARTÍCULAS.

ACCESORIOS

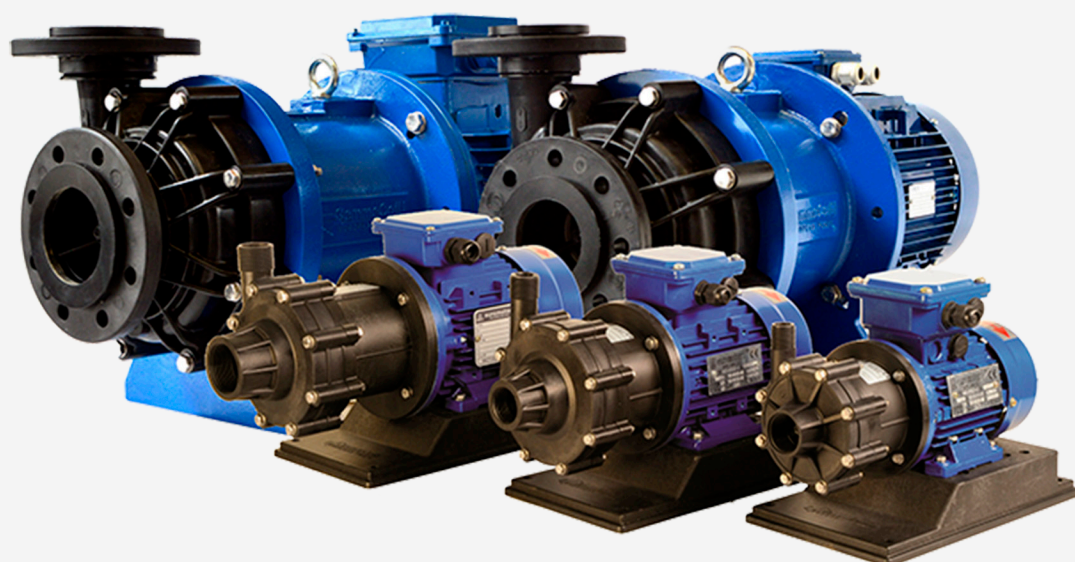
Disponemos de protector electrónico PM-1 para evitar el funcionamiento en seco.

Bajo demanda, disponemos de bancadas en Polipropileno para los modelos pequeños.

Posibilidad de montar motores de diferentes potencias dependiendo de la densidad del líquido a bombear.

BOMBAS DE ARRASTRE MAGNÉTICO PLÁSTICAS

 **Divatec**
Industrial Plastic Valves



* El fabricante se reserva el derecho a modificar cualquiera de las características indicadas en este folleto sin previo aviso.